

# CICLE URBÀ DE L'AIGUA

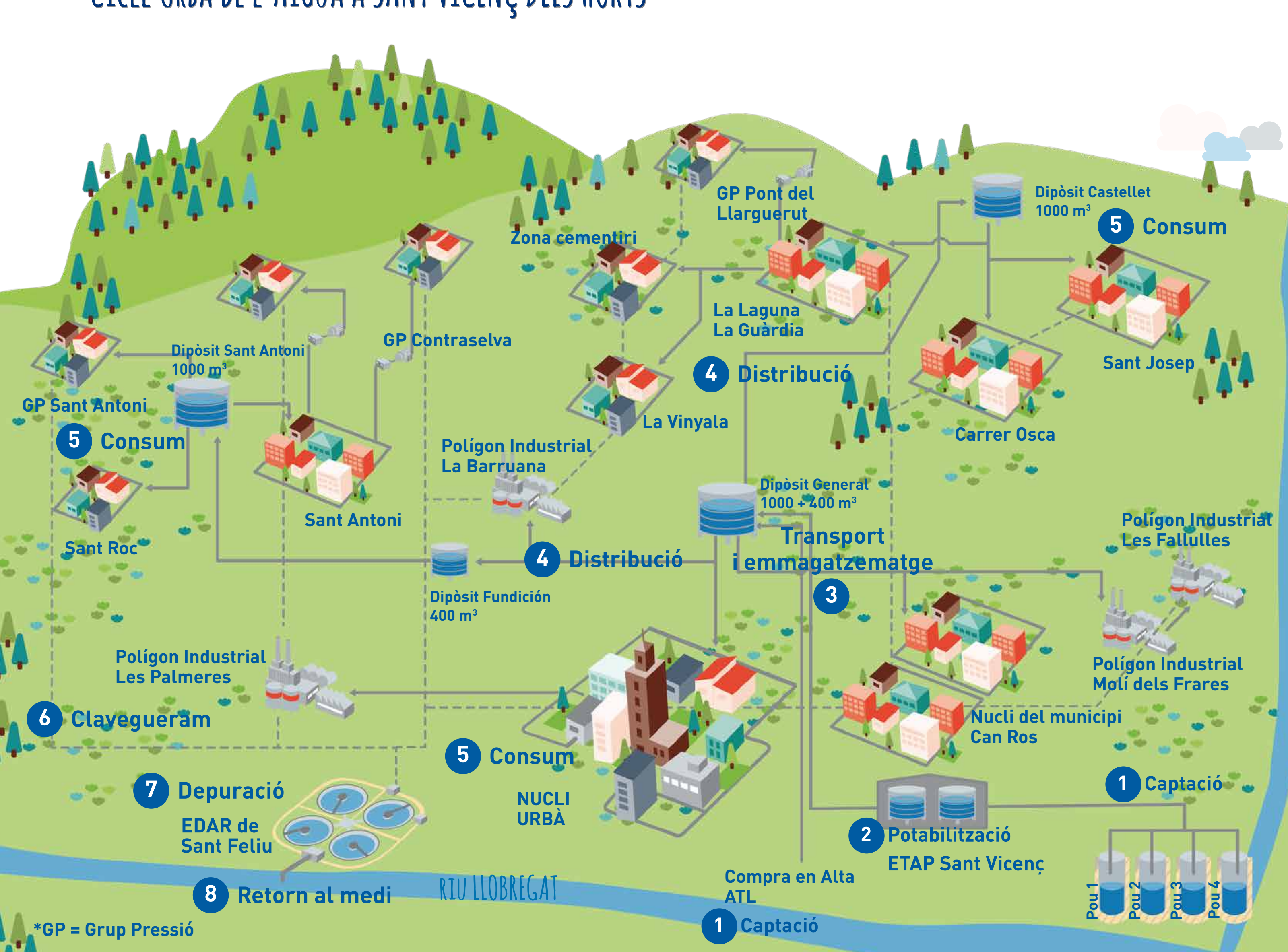
## Sant Vicenç dels Horts

Aigües de Sant Vicenç dels Horts

AJUNTAMENT Sant Vicenç dels Horts

SVH

### CICLE URBÀ DE L'AIGUA A SANT VICENÇ DELS HORTS



#### SAPS D'ON VE L'AIGUA DE L'AISETA DE SANT VICENÇ DELS HORTS?

L'aigua que bevem a Sant Vicenç dels Horts prové dels pous situats al municipi.

També, el municipi compra aigua per al consum que prové del riu Llobregat i es tracta a la planta potabilitzadora d'Abrera.

#### L'AIGUA DEL RIU ES POT BEURE DIRECTAMENT?

No. Perquè puguem beure l'aigua del riu abans s'ha de potabilitzar. Aquest procés es duu a terme a l'Estació de Tractament d'Aigua Potable (ETAP) d'Abrera que gestiona l'empresa que capta l'aigua del riu Llobregat abans de vendre-la al municipi de Sant Vicenç dels Horts.

#### ... I L'AIGUA DE POU?

No. L'aigua de pous, un cop tractada amb clor i analitzada, es pot consumir directament. A Sant Vicenç dels Horts, aquest procés es duu a terme a una estació de tractament d'aigua potable pròpia del municipi, l'ETAP de Sant Vicenç.

#### ON GUARDEM L'AIGUA QUAN ARRIBA A SANT VICENÇ DELS HORTS?

A Sant Vicenç dels Horts, tenim diversos dipòsits per emmagatzemar l'aigua. En total, podem emmagatzemar fins a 3.800 m³ d'aigua.

L'aigua comprada que prové del riu Llobregat i l'aigua de pous, un cop tractades, es barregen al dipòsit general que encapçala el municipi, i a partir d'aquest, se subministra a la resta del municipi.

Coneixes la piscina municipal de Sant Vicenç dels Horts? Doncs la capacitat d'emmagatzematge d'aigua del municipi és 10 vegades la piscina municipal.

#### PER QUÈ, QUAN OBRIM L'AISETA, SURT AIGUA AMB PRESSIÓ?

Emmagatzemem l'aigua en dipòsits situats als punts més alts del municipi. Així, com que les cases estan situades més avall que els dipòsits, l'aigua que hi baixa surt amb pressió.

Es disposen de grups a pressió per assegurar sempre que se subministra aigua adequadament a les cases.

#### SAPS QUANTS KILOMETRES DE CANONADES D'AIGUA TENIM A SANT VICENÇ DELS HORTS?

Si poséssim totes les canonades una darrera l'altra, tindríem 135,9 kilòmetres de llargada. Això és com anar des de Sant Vicenç dels Horts fins a l'Ametlla de Mar!

#### A QUINA HORA DEL DIA GASTEM MÉS AIGUA?

A Sant Vicenç dels Horts, les hores del dia en què gastem més aigua són de 7 a 9 del matí.

#### PUC BEURE L'AIGUA DE L'AISETA? PER QUÈ L'AIGUA DE L'AISETA DE VEGADES TÉ GUST?

I tant! L'aigua de l'aixeta està molt vigilada i la pots beure amb tota tranquil·litat. Aquesta aigua porta clor que serveix per desinfectar-la. Si la poses en una ampolla i la deixes unes hores a la nevera, o si li poses unes gotes de llimona, ja no notaràs el gust de clor.

#### I ON VA A PARAR L'AIGUA BRUTA?

Veiem desaparèixer pel forat de l'aiguera o pel vàter l'aigua utilitzada, que després va a les clavegueres i segueix un llarg camí per canonades cada vegada més grans fins a arribar a les depuradores. L'aigua bruta va a parar a l'Estació Depuradora d'Aigües Residuals (EDAR) de Sant Feliu. D'aquí, les aigües ja tractades s'aboquen de nou al medi, en aquest cas, al riu Llobregat.

# CONSELLS D'ESTALVI I CURIOSITATS

Molta gent, quan torna a casa després de les vacances, obre les aixetes, una estona per eliminar l'aigua estancada. En lloc de deixar-la córrer, emmagatzema-la i utilitza-la per fregar el terra o regar les plantes!

El vàter no és una paperera. És cert que hi podem llençar el paper higiènic, però això és perquè està fet de cel·lulosa que es desfà ràpidament quan entra en contacte amb l'aigua. Per tant, no és perjudicial ni per al sistema d'aigües ni per al medi ambient. En canvi, les tovalloles estan fetes de fibres molt resistents i s'han de llençar a la paperera.

Un litre d'aigua de l'aixeta és 500 vegades més barat que un cafè.

Moltes aigües són reciclables. Per exemple, l'aigua de bullir les verdures és molt bona per fer sopes i altres plats.

Saps quanta aigua es perd diàriament si hi ha una aixeta que degota? 30 litres

L'aigua virtual és la quantitat d'aigua que ha estat necessària per produir un bé o un servei. Per exemple, per produir un quilo de blat, es necessiten de mitjana uns 1.000 litres d'aigua.

Un litre d'aigua de l'aixeta és 500 vegades més barat que un cafè.

Saps quanta aigua es perd diàriament si hi ha una aixeta que degota? 30 litres

### ARA JA SAPS MOLT SOBRE L'AIGUA, HO COMPROVEM?

L'aigua que arriba a Sant Vicenç dels Horts i surt per l'aixeta de casa, d'on ve?

- Del riu Llobregat.
- Del riu Llobregat i pous propis.
- De pous propis del municipi.

L'aigua dels pous de Sant Vicenç dels Horts:

- No s'utilitza per beure.
- És bona. Abans de beure-la, s'ha de potabilitzar.
- És més bona que la de l'aixeta.

L'aigua que bevem a Sant Vicenç dels Horts es tracta a:

- La planta potabilitzadora Sant Vicenç.
- La planta potabilitzadora d'Abrera.
- Les dues anteriors són correctes.

Per què els dipòsits del poble estan als punts més alts?

- Perquè així es veuen de més lluny i es poden vigilar millor.
- Perquè així l'aigua de l'aixeta surt amb pressió.
- Perquè sempre s'ha fet així.

Per què l'aigua de l'aixeta de vegades fa olor?

- Perquè té clor.
- Perquè no és bona.
- No fa mai cap olor.

Què podem fer perquè no faci olor de clor?

- Guardar-la unes hores en una ampolla de vidre a la nevera.
- Posar-li unes gotes de llimona.
- Les dues respostes anteriors són correctes.

A quina hora del dia gastem més aigua a Sant Vicenç dels Horts?

- A les 9 del matí.
- A les 5 de la tarda.
- De 7 a 9 del matí.

Saps on es recull l'aigua bruta un cop utilitzada?

- A les clavegueres.
- Va al carrer.
- Al dipòsit.

L'aigua bruta es pot abocar directament al medi?

- No, es tracta a la depuradora de Sant Feliu.
- Sí, es pot abocar al riu perquè el riu la depura.
- Sí, es pot abocar al riu, però primer es filtra.

#### RESULTATS

- 😊 De 7 a 9 respostes encertades: **ets un geni, saps molt sobre l'aigua!**
- 😊 De 4 a 6 respostes encertades: **pots millorar si repasses tota la informació!**
- 😞 De 0 a 3 respostes encertades: **ui, ui, l'aigua no és el teu fort!**